



## LOCATIONS ERRAMOUN - IROULÉGUY ET ASCARAT - PAYS BASQUE



### LOCATIONS ERRAMOUN - IROULÉGUY ET ASCARAT - PAYS BASQUE

Bienvenue dans nos locations de vacances à Irouléguay et Ascarat - Pays Basque - La location en rez de chaussée de la Maison Ametzaldia est accessible aux personnes à mobilité réduite

<https://locations-erramoun-paysbasque.fr>



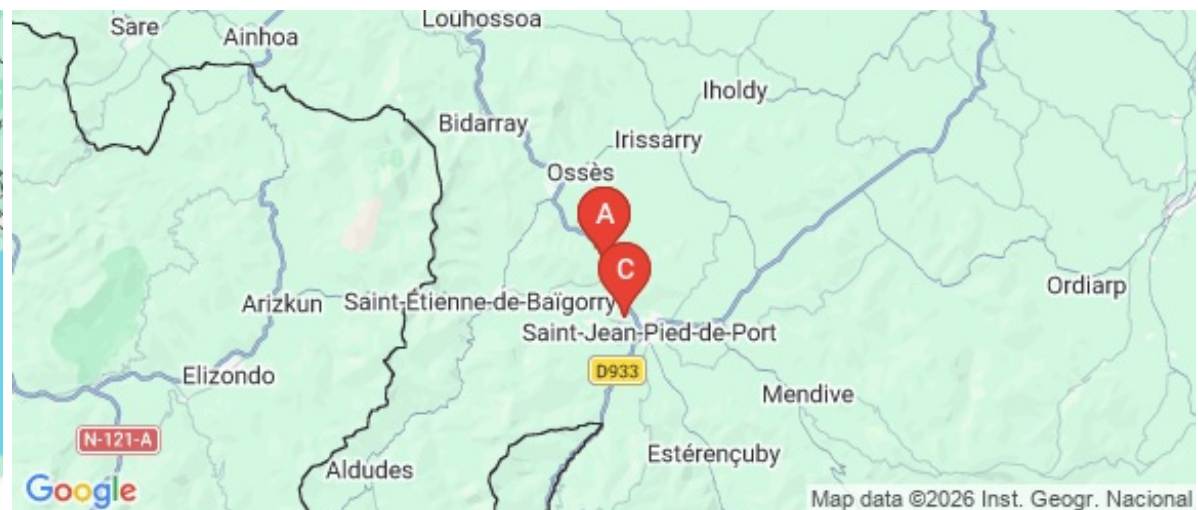
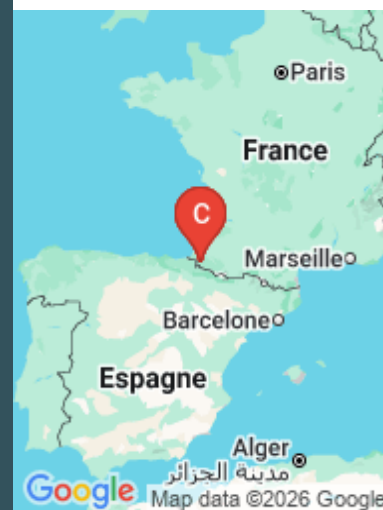
Marie et Pampi ERRAMOUN

+33 5 59 49 10 23  
+33 6 76 67 23 75  
+33 6 30 81 82 95

**A** Location ERRAMOUN - Ametzaldia Étage -  
IROULEGUY : Etage, Maison Ametzaldia 64220  
IROULEGUY

**B** Location ERRAMOUN - Ametzaldia RDC -  
IROULEGUY : RDC, Maison Ametzaldia 64220  
IROULEGUY

**C** Location ERRAMOUN - Maison Mahasti -  
ASCARAT : Maison JAUBERRIA 2424 Route  
d'Osiarte - 64220 ASCARAT





## Location ERRAMOUN - Ametzaldia Étage - IROULEGUY



Appartement



6

personnes  
(Maxi: 6 pers.)



3

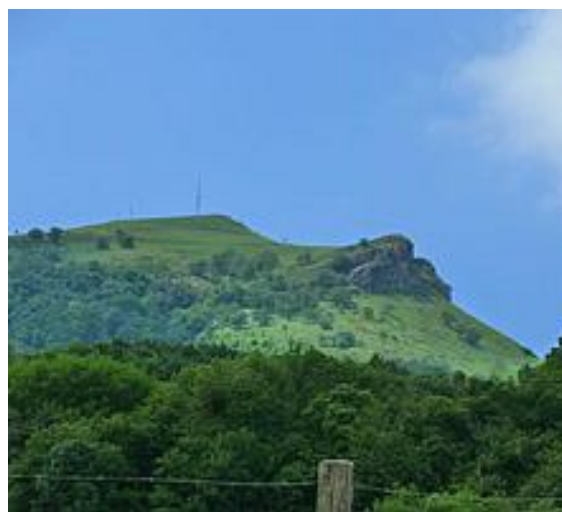
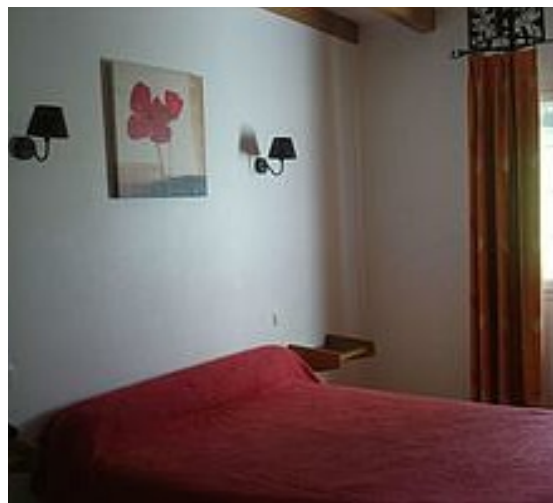
chambres



150

m<sup>2</sup>

Au pied du Mont Jara, se trouve la maison Ametzaldia, datant du 17<sup>ème</sup> siècle, qui se partage entre deux appartements, totalement indépendants. Ici, au coeur des vignobles d'Irouléguay, l'endroit est calme, la maison authentique et l'accueil chaleureux! Pour des vacances en famille ou entre amis, louez les deux gîtes et profitez ainsi de la campagne environnante, de ses deux terrasses avec vue panoramique, de sa cour spacieuse où vos enfants joueront en toute liberté! Nous nous ferons également un plaisir d'accueillir petits et grands sur notre ferme!



## Pièces et équipements

<i>Chambres</i>	Chambre(s): 3 Lit(s): 0	dont PMR  3 dont lit(s) 1 pers.: 1 dont lit(s) 2 pers.: 3
<i>Salle de bains / Salle d'eau</i>	Salle(s) d'eau (avec douche): 2	
<i>WC</i>	WC: 2	
<i>Cuisine</i>	Cuisine américaine	
	Combiné congélation	Four
	Four à micro ondes	Lave vaisselle
<i>Autres pièces</i>	Balcon Séjour	Salon Terrasse
<i>Media</i>	Télévision	
<i>Autres équipements</i>	Lave linge privatif	
<i>Chauffage / AC</i>	Chauffage	
<i>Exterieur</i>	Barbecue Jardin privé Terrain non clos	Cour Salon de jardin
<i>Divers</i>		

## Infos sur l'établissement



*Communs*

Entrée indépendante  
Mitoyen locataire

Habitation indépendante  
Sur une exploitation agricole



*Activités*



*Réseaux*



*Stationnement*

Parking



*Services*

Location de draps et/ou de  
linge

Nettoyage / ménage



*Extérieurs*

# A savoir : conditions de la location

<i>Arrivée</i>	
<i>Départ</i>	
<i>Langue(s) parlée(s)</i>	
<i>Annulation/ Préparation/ Dépot de garantie</i>	
<i>Moyens de paiement</i>	Chèques bancaires et postaux    Chèques Vacances Espèces
<i>Ménage</i>	
<i>Draps et Linge de maison</i>	
<i>Enfants et lits d'appoints</i>	Lit bébé
<i>Animaux domestiques</i>	Les animaux sont admis.

## Tarifs (au 07/04/26)

Location ERRAMOUN - Ametzaldia Étage - IROULEGUY

Nettoyage : 70€

Tarifs en €:	Tarif 1 nuit en semaine (L, M, M, J, D)	Tarif 1 nuit en weekend (V ou S)	Tarif 2 nuits weekend (V+S)	Tarif 7 nuits semaine
du 04/01/2026 au 03/04/2026				395€
du 04/04/2026 au 26/06/2026				495€
du 27/06/2026 au 28/08/2026				740€
du 29/08/2026 au 30/10/2026				495€
du 31/10/2026 au 18/12/2026				395€
du 19/12/2026 au 02/01/2027				495€



## Location ERRAMOUN - Ametzaldia RDC - IROULEGUY



Appartement



6

personnes  
(Maxi: 6 pers.)



3

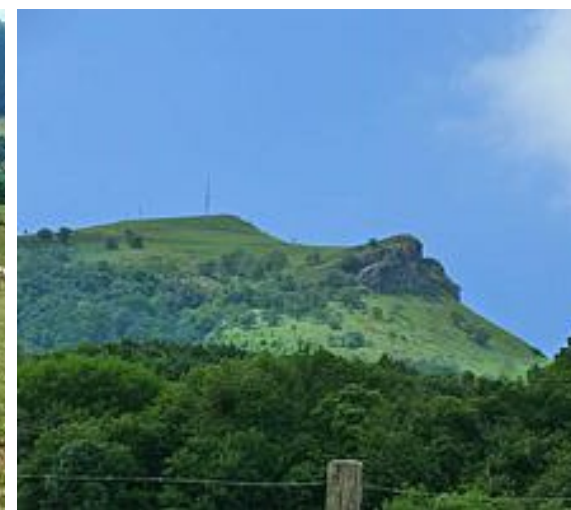
chambres



150

m<sup>2</sup>

Au pied du Mont Jara, se trouve la maison Ametzaldia, datant du 17<sup>ème</sup> siècle. Une bâtisse de caractère, un intérieur rustique et une décoration alliant linge et tableaux basques, c'est ici que nous avons choisi de vous accueillir pour des vacances authentiques. Sa grande terrasse abritée vous permettra de profiter d'une vue imprenable sur la vallée et les vignobles d'Irouléguy. Notre gîte accessible aux personnes en situation d'handicap.



## Pièces et équipements

<i>Chambres</i>	Chambre(s): 3 Lit(s): 0	dont PMR  : 3 dont lit(s) 1 pers.: 1 dont lit(s) 2 pers.: 3
<i>Salle de bains / Salle d'eau WC</i>	Salle(s) d'eau (avec douche): 1 WC: 1 WC indépendants	
<i>Cuisine</i>	Cuisine américaine Combiné congélation Four à micro ondes	Four Lave vaisselle
<i>Autres pièces</i>	Salon Terrasse	Séjour
<i>Media</i>	Télévision	
<i>Autres équipements</i>	Lave linge privatif	
<i>Chauffage / AC</i>	Chauffage	Poêle à bois
<i>Exterieur</i>	Barbecue Salon de jardin	Cour Terrain clos
<i>Divers</i>		

## Infos sur l'établissement



*Communs*

Entrée indépendante  
Mitoyen locataire

Habitation indépendante  
Sur une exploitation agricole



*Activités*



*Réseaux*

Accès Internet



*Stationnement*

Parking



*Services*

Location de draps et/ou de  
linge

Nettoyage / ménage



*Extérieurs*

## A savoir : conditions de la location

Arrivée

Départ

Langue(s)  
parlée(s)

Annulation/  
Prépaiement/  
Dépot de  
garantie

Moyens de  
paiement

Chèques bancaires et postaux    Chèques Vacances  
Espèces

Ménage

Draps et Linge  
de maison

Enfants et lits  
d'appoints

Lit bébé

Animaux  
domestiques

Les animaux sont admis.

## Tarifs (au 07/04/26)

Location ERRAMOUN - Ametzaldia RDC - IROULEGUY

Nettoyage : 70€

Tarifs en €:	Tarif 1 nuit en semaine (L, M, M, J, D)	Tarif 1 nuit en weekend (V ou S)	Tarif 2 nuits weekend (V+S)	Tarif 7 nuits semaine
du 04/01/2026 au 03/04/2026				395€
du 04/04/2026 au 26/06/2026				495€
du 27/06/2026 au 28/08/2026				740€
du 29/08/2026 au 30/10/2026				495€
du 31/10/2026 au 18/12/2026				395€
du 19/12/2026 au 02/01/2027				495€



## Location ERRAMOUN - Maison Mahasti - ASCARAT



Maison



4

personnes  
(Maxi: 4 pers.)



2

chambres



80

m<sup>2</sup>

En Pays Basque intérieur, à 6 kms de St Jean Pied de Port, ce gîte vous accueille dans un environnement rural, près des coteaux des vignes de l'Iroulégu. Cette maison se trouve sur une exploitation agricole en activité. Aux beaux jours, détendez vous dans le jardin. Cette maison individuelle, de plain pied, comprend deux chambres (2 lits en 120, 1 lit en 160, et un lit bébé). Les lits sont faits à l'arrivée (hors juillet/août). Le label Bébé à bord met également à disposition tout le nécessaire de puériculture pour vos chérubins.



# Pièces et équipements

<i>Chambres</i>	Chambre(s): 2 Lit(s): 0	dont lit(s) 1 pers.: 2 dont lit(s) 2 pers.: 1
<i>Salle de bains / Salle d'eau</i>	Salle de bains avec baignoire Salle(s) de bains (avec baignoire): 1	
<i>WC</i>	WC: 1	
<i>Cuisine</i>	Cuisine Combiné congélation Four à micro ondes	Four Lave vaisselle
<i>Autres pièces</i>	Balcon Terrasse	Séjour
<i>Media</i>	Télévision	
<i>Autres équipements</i>	Lave linge privatif	
<i>Chauffage / AC</i>	Chauffage	
<i>Exterieur</i>	Barbecue Jardin privé Terrain clos	Cour Salon de jardin
<i>Divers</i>		

## Infos sur l'établissement



*Communs*

A proximité propriétaire  
Habitation indépendante

Entrée indépendante  
Sur une exploitation agricole



*Activités*



*Réseaux*



*Stationnement*

Parking



*Services*

Location de draps et/ou de  
linge

Nettoyage / ménage



*Extérieurs*

Matériel de sport

## A savoir : conditions de la location

*Arrivée*

*Départ*

*Langue(s)  
parlée(s)*

*Annulation/  
Prépaiement/  
Dépot de  
garantie*

*Moyens de  
paiement* Chèques bancaires et postaux Chèques Vacances  
Espèces

*Ménage*

*Draps et Linge  
de maison* Draps et/ou linge compris

*Enfants et lits  
d'appoints* Lit bébé

*Animaux  
domestiques* Les animaux sont admis.

## Tarifs (au 07/04/26)

Location ERRAMOUN - Maison Mahasti - ASCARAT

Tarifs en €:	Tarif 1 nuit en semaine (L, M, M, J, D)	Tarif 1 nuit en weekend (V ou S)	Tarif 2 nuits weekend (V+S)	Tarif 7 nuits semaine
du 04/01/2026 au 03/04/2026				360€
du 04/04/2026 au 26/06/2026				400€
du 27/06/2026 au 28/08/2026				500€
du 29/08/2026 au 30/10/2026				400€
du 31/10/2026 au 18/12/2026				360€
du 19/12/2026 au 02/01/2027				400€

## Mes recommandations



### Restaurant Jarapea

+33 6 59 24 15 16  
94 rue du Fronton

<https://jarapea-restaurant.eatbu.com/?l>

3.3 km  
IROULEGUY



Le bar restaurant Jarapea est situé au village d'Irouléguy, entre Saint-Jean-Pied-de-Port et Saint-Etienne-de-Baïgorry en plein cœur du vignoble d'Irouléguy. Michel et Joana vous proposent une cuisine à base de produits locaux, travaillés et mis en valeur par un soupçon d'originalité. Tout ceci accompagné d'une carte des vins locaux AOP Irouléguy. Groupes acceptés jusqu'à 60 personnes dans la salle intérieure et 20 en terrasse.



### Ferme Équestre Les Collines

+33 5 59 37 75 08  
30 Hegigorriateko Arteka

<http://www.fermelescollines.com>

4.3 km  
OSSES



Au cœur du Pays Basque, à 10 min. de Saint-Jean-Pied-de-Port et à 35 min. de Bayonne, venez découvrir la ferme équestre les collines. Nous proposons des petites et grandes randonnées à cheval ainsi qu'un service de guides pour les cavaliers particuliers. Aussi, nous pouvons assurer le déboufrage de chevaux et la pension de chevaux. Notre équipement présente 10 chevaux et une sellerie de randonnées anglaise. Attention : le poids des cavaliers est limité à 85 kg et l'âge minimum demandé est 10 ans.



### Petit Train Touristique de Saint-Jean-Pied-de-Port

+33 5 59 37 00 92  
Place du Trinquet

<http://www.st-jean-pied-de-port.fr>

4.5 km  
SAINT-JEAN-PIED-DE-PORT



Au cœur du Pays basque, à Saint-Jean-Pied-de-Port, village classé parmi les plus Beaux Villages de France, l'excursion en train sur pneu permet de découvrir, la maison dite « Mansart », la Nive, les murailles, le pont dit « romain », les rues du centre ancien et les habitations navarraises. Vous découvrez un magnifique point de vue de la Citadelle, un panorama sur Saint-Jean-Pied-de-Port, les vignes d'Irouléguy, les villages alentours et les Pyrénées. Visite commentée: commentaire enregistré sur CD par site. Les commentaires sont en français et le point de départ est devant le restaurant Ziripot. Réservations pour les groupes auprès de la mairie de Saint-Jean-Pied-de-Port.



### Centre Aqualudique de Saint-Jean-Pied-de-Port

+33 5 59 37 97 60  
Avenue du Jai Alai

<https://www.communaute-paysbasque.fr>

4.6 km  
SAINT-JEAN-PIED-DE-PORT



A 400m du centre ville de Saint Jean Pied de Port, ce nouveau centre aquatique est ouvert d'avril à novembre. Cette piscine est équipée d'un bassin intérieur de 16m sur 10m, d'une profondeur allant de 0,60 m à 1,30m ainsi qu'une pataugeoire pour enfant. A l'extérieur, vous y trouverez un pentagliss, un jacuzzi, des jeux d'eau pour enfants ainsi qu'un grand bassin compétitif de 25m sur 6 lignes d'eau. L'eau de la piscine est chauffée à l'intérieur comme à l'extérieur. Différentes activités vous sont proposées (cours d'aquaconfiance, d'aquagym, d'aquabike, cours d'apprentissage enfants et adultes, perfectionnement adultes, école de 4 nages et natation sportive par le club Garaz'igeri ...), n'hésitez pas à vous renseigner auprès des MNS.



### Peñas d'Itsusi

+33 5 59 93 95 02

15.4 km  
ITXASSOU



Du parking, on empruntera le GR10 vers le col de Méhatché. Bruants, tairiers, pipits, et rapaces en migration sont à rechercher selon la saison. Au col, on quittera le GR10 pour descendre vers le sud. On arrive ainsi sur des bords de falaise ne passant pas 1000m d'altitude mais n'étant pas moins impressionnantes, ouvrant le regard sur la vallée de la Regata de Aritzacun. C'est sur ces éperons rocheux qu'est installée l'une des plus vieilles colonies de vautours fauves des Pyrénées. Si le percnoptère n'y niche pas, il y est néanmoins observé de temps en temps. Les milans royaux leur disputent souvent quelques thermiques, où les saisons de migration voient aussi passer d'autres rapaces. On pourra monter sur Artzamendi pour profiter de la vue et des passereaux affectionnant les pentes rases : crabe, chocard. Les deux monticoles sont à rechercher ici !

# Mes recommandations (suite)

Toutes les activités en Basse Navarre

Découvrir

OFFICE DE TOURISME PAYS BASQUE

[WWW.EN-PAYS-BASQUE.FR](http://WWW.EN-PAYS-BASQUE.FR)

EN PAYS  
BASQUE

Euskal Herrian



## Forêt des Arbailles

+33 7 78 46 65 78

25.9 km

AUSSURUCQ



Massif mi-boisé, mi-rocailleux qui sépare la Soule de la Basse-Navarre, les Arbailles s'étendent sur une superficie de 165km<sup>2</sup>. Creusé de fosses profondes, parsemé de vallons suspendus et de sommets pointus, ce site karstique revêt un caractère mystique et étrange, source de nombreuses légendes. Les amateurs de flore seront enchantés par la diversité des espèces végétales et les panoramas, tandis que les vestiges historiques disséminés le long du chemin évoquent les traditions ancestrales de la région. La randonnée d'Ahusqy, balisée et accessible depuis l'auberge, est une invitation à découvrir les secrets les mieux gardés de cette forêt majestueuse. Il s'agit d'un espace naturel encore largement sauvage où la pratique hors sentier peut se révéler dangereuse à cause de nombreux gouffres.



